

INSTALLEZ-VOUS

# Généreuse et raffinée

TEXTE : MARIANNE GHIRARDI/PLANS : JULIETTE MARIE



**DOTÉE DES MEILLEURS ÉQUIPEMENTS DE BIEN-ÊTRE ET DE SÉCURITÉ, CETTE GRANDE MAISON LUXUEUSEMENT DÉCORÉE OFFRE À TOUS ET À CHACUN DES ESPACES PLUS QUE CONFORTABLES.**

CONSTRUITE EN ÎLE-DE-FRANCE PAR FRANCE MAISONS, UNE GRANDE DEMEURE COSSUE ET SOIGNÉE JUSQUE DANS LE PLUS MENU DÉTAIL.

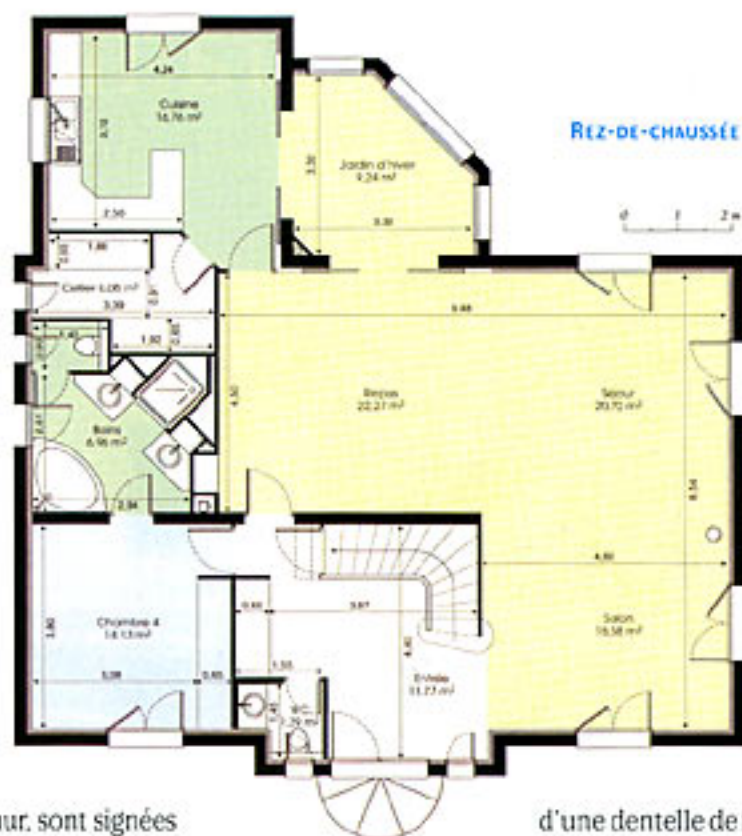
## Pour en savoir plus

France Maisons  
Constructeur régional  
(Île-de-France)  
18, rue des Broderies  
78310 Coignières  
Tél. : 01 30 49 27 26  
Fax : 01 34 61 47 05

Piscine, stores déployés pour ombrager les portes-fenêtres et la terrasse... ne se croirait-on pas dans un coin torride du Midi ? Brève illusion d'optique. Nous sommes en Île-de-France, où France Maisons, justement, a bâti cette maison dans le style caractéristique des demeures de la région : murs crème, petites tuiles plates, lucarnes et gerbières capucines... Sa surface dépasse les 230 m<sup>2</sup> entre le rez-de-

chaussée (environ 120 m<sup>2</sup>) et l'étage mansardé (115 m<sup>2</sup>). De plus, elle est bâtie sur un sous-sol total, carrelé et aménagé, qui abrite un garage pour trois voitures, une cave à vins, un cellier, une buanderie, la chaudière à gaz, la chaufferie de la piscine, et même une cabine de douche et un lavabo pour les baigneurs. Avec toutes les options choisies par le maître d'ouvrage, cette réalisation a coûté environ 410 000 €. Sans les abords, piscine et jardin. Mais avec un bel éventail de prestations de pointe telles que ces volets roulants en aluminium, mo-

torisés et télécommandés, qui protègent les ouvertures, ou ces menuiseries Auralu de chez Pasquet : bois à l'intérieur, aluminium à l'extérieur, avec vitrage Acotherm et argon à l'intérieur. Au rez-de-chaussée, des vitrages retardateurs d'effractions forment, avec le système d'alarme, un bouclier protecteur. L'isolation renforcée se combine avec un chauffage à basse température par le sol au rez-de-chaussée et, à l'étage, avec des radiateurs à circulation d'eau chaude reliés à la chaudière du sous-sol. Dans toutes les salles d'eau, on a des vasques posées sur des plans en faïence et des sèche-serviettes. Les chasses d'eau invisibles, encastrées



dans le mur, sont signées Geberit. Enfin, du sous-sol à l'étage, l'aspiration centralisée facilite l'entretien.

### UN PETIT TOUR À L'INTERIEUR ?

Des le seuil, la première chose qui attire le regard,

après l'élégant dallage de marbre à cabochons rouges posé en diagonale, c'est ce majestueux escalier sur voûte sarrazine qui s'élance vers l'étage. Tout de marbre vêtu, bordé

d'une dentelle de ferronnerie, il déroule sa volute au cœur de la maison. Comme le dallage, il a été réalisé par Omni-Marbres, une entreprise spécialisée dans le façonnage du marbre, de la pierre et du granit, avec laquelle France Maisons collabore souvent. Le séjour en « L » est un vaste espace d'un seul tenant



de plus de 60 m<sup>2</sup> avec une cheminée. Le détail original, c'est le *bow-window* installé sur la terrasse et aménagé en jardin d'hiver : un espace lumineux, chaleureux, où les habitants prennent leurs repas quotidiens. À gauche du séjour, les parents se sont réservé un domaine privé de 21 m<sup>2</sup> : une belle chambre parquetée de chêne massif et la somptueuse salle de bains attenante, carrelée au sol de grès émaillé, comme la cuisine et le cellier.

À l'étage, la première porte que nous rencontrons est celle du bureau. À droite, nous arrivons dans une grande salle de 33 m<sup>2</sup> où trône un billard. Autour, chacune des trois chambres a sa salle de douche ou de bains privée. Et la chambre 1 semble pouvoir revendiquer la petite terrasse-solarium qui coiffe le *bow-window*, même si l'on peut y accéder aussi par la salle de billard.

### JAMAIS DEUX FOIS LA MÊME

France Maisons est une société anonyme qui, en dix-huit ans d'existence, n'a jamais construit deux fois la même maison. C'est dire qu'elle ne fait que du sur-mesure, à l'écoute attentive du client, et à partir de 130 000 € environ. Elle construit dans les Yvelines, les Hauts-de-Seine, l'Essonne et l'Eure-et-Loir. Sa principale force de vente lui vient de la satisfaction de ses clients, qui en parrainent de nouveaux. ■

## 1-REZ-DE-CHAUSSEE

LES PARENTS DISPOSENT AU REZ-DE-CHAUSSEE D'UNE BELLE CHAMBRE DOTÉE D'UNE SOMPTUEUSE SALLE DE BAINS : BAIGNOIRE D'ANGLE, PLACARDS ENCASTRÉS AU-DESSUS DES LAVABOS ET UNE CABINE DE DOUCHE ASTUCIEUSEMENT INSÉRÉE ENTRE LES DEUX.

LA CUISINE, TRÈS CONVIVIALE, DONNE DIRECTEMENT SUR LE JARDIN D'HIVER OÙ SE PRENNENT LES REPAS QUOTIDIENS. LES JOURS DE RÉCEPTION, ON SE RÉUNIT AUTOUR DE LA GRANDE TABLE DU SÉJOUR POUR LE REPAS, PUIS ON PASSE AU SALON, DEVANT LA CHEMINÉE, SUR LE CANAPÉ ET LES FAUTEUILS CLUB. PRÈS DU JARDIN D'HIVER, UN PIANO BLANC. À L'OPPOSÉ, CÔTÉ FAÇADE PRINCIPALE, UNE BIBLIOTHÈQUE LAMBRISSÉE GARNIT LES MURS.



## 2-ZOOM

UNE AUTRE FAÇON D'INSTALLER LA SALLE DE BILLARD...

... SANS LE BILLARD. MAIS EN SALLE DE JEUX TOUJOURS, AVEC UN BABY-FOOT, UN COIN HOME CINEMA AVEC UN GRAND TÉLÉVISEUR PLAT ET DES RAYONNAGES DE BIBLIOTHÈQUE AU MUR.

À GAUCHE DE LA PORTE DONNANT SUR LA TERRASSE, UNE PETITE TONNELLE INTÉRIEURE ENCLÔT UNE TABLE ET DES CHAISES DE JARDIN.



## 3-ÉTAGE

TOUTES LES CHAMBRES SONT DE DIMENSIONS CONFORTABLES ET CHACUNE A UNE SALLE D'EAU PRIVÉE ATTENANTE. SUR LA TERRASSE PEUVENT TROUVER PLACE DEUX CHAISES LONGUES, UN PARASOL ET UNE TABLE DE JARDIN AVEC QUELQUES CHAISES.